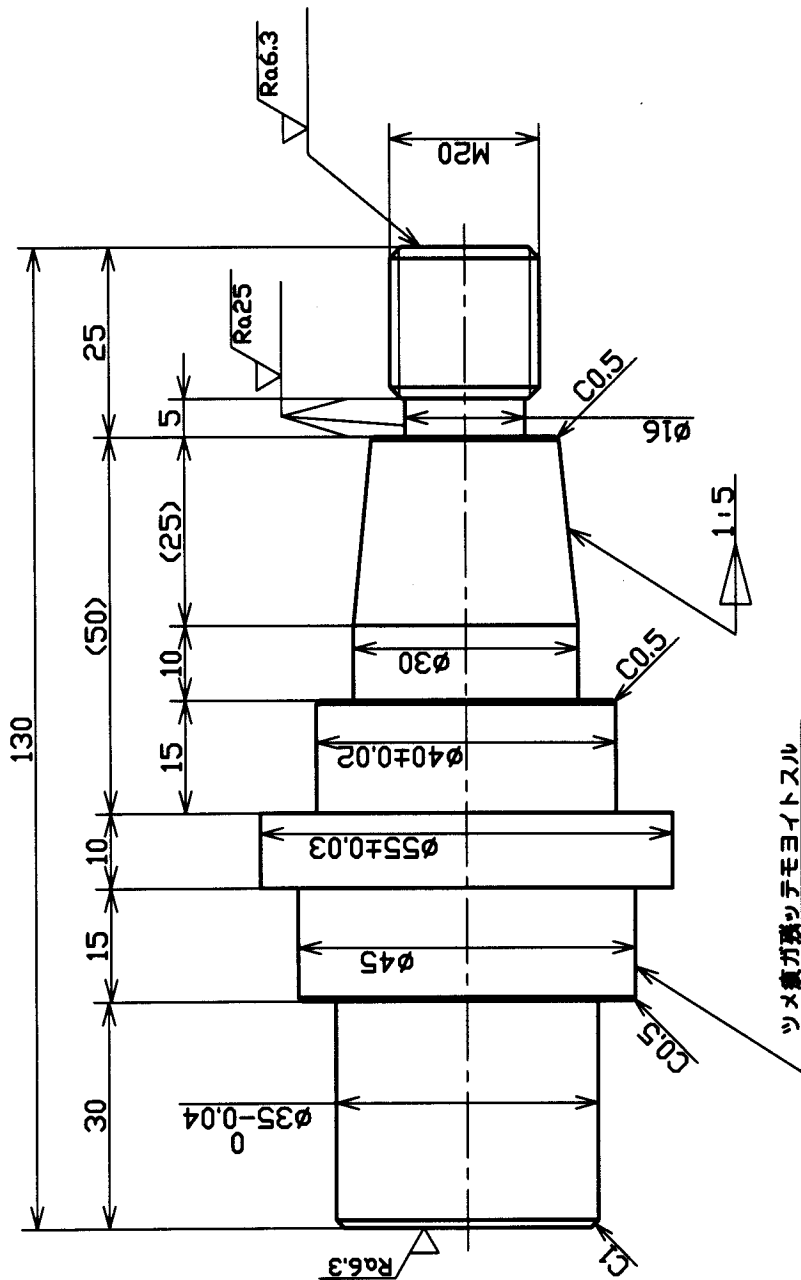
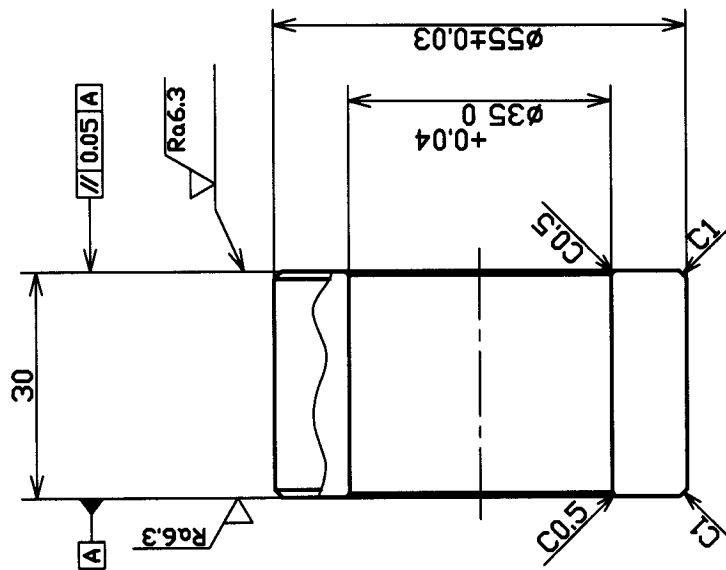


▽ Ra1.6 ((▽ Ra25 ▽ Ra6.3))



1	軸 部 品	S45C	1	素材 $\phi 60 \times 135$
番号	品 名	材質	個数	重量
投影法	図 名	尺度	1:1	普通旋盤課題図(軸部品)

$\sqrt{Ra1.6}$ ($\sqrt{Ra6.3}$)



2	穴部	品名	S45C	1	素材 $\phi 60 \times 50$
番号	品名	材質	個数	重量	備考
投影法	図名	尺度	1:1	普通旋盤課題図(穴部品)	